

◆ 仕様

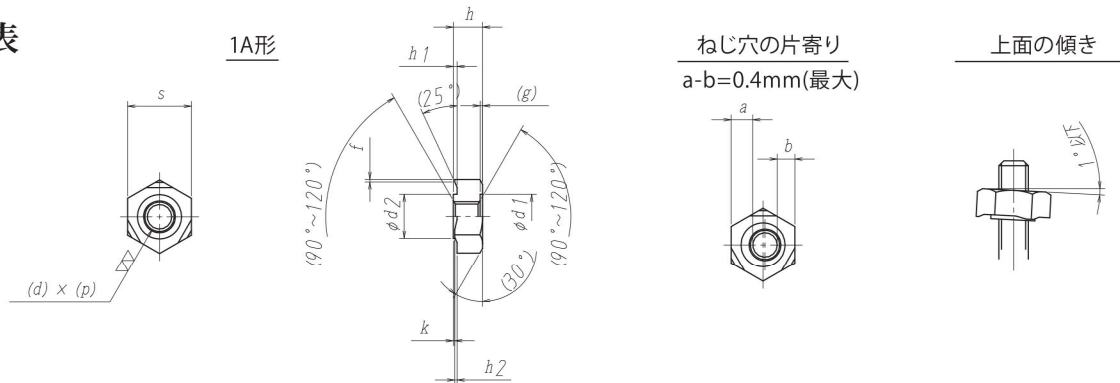
- ◆ ステンレスはSUSXM7、SUS304J3を使用しています。(SUS304、SUS316、鉄、アルミ、真鍮、チタン合金の製作可能です。)
- ◆ 表面処理は、パシベート処理仕上げです。
- ◆ 六角溶接ナット1A形(パイロット付)が標準タイプになります。
- ◆ 錆の心配のあるところに最適です。

◆ 注意事項

- ◆ 表面は金属光沢を有し、機械的性質を損なう表面欠陥があつてはならない。
- ◆ ネジの等級 JIS B 0209 6H (2級) とする。
- ◆ ステンレスの機械的性質及び性能は、JIS B 1054-2に付随する。
- ◆ 溶接突起物を含む高さのばらつきは、0.15mm以下とする。
- ◆ ナット上面と軸との傾きは1°以内とする。



◆ サイズ表



(単位：mm)

ねじの呼び径 (d)×(p)	外形				逃げ		パイロット				溶接突起部			(参考)	
	二面幅		全高		(d1)	(g)	(d2)		(h1)		幅 (f)	高さ (h2)		相手板穴直径	
	(s)		(h)				基準	許容	基準	許容		基準	許容		
	基準	許容	基準	許容	約	最大					基準			許容	基準
M4(P0.7)	11.0	0	5.0	0	7.0	0.5	7.0	0.8	0	0.2~1	0.5	0	7.0	+0.3	
M5(P0.8)			6.0	-0.30			9.0						9.0		11.0
M6(P1.0)	13.0	-0.43	7.5	0	11.0	0.8	11.0	-0.3	-0.2	0.2~1.2	0.7	-0.2	11.0	0	
M8(P1.25)	15.0		9.0	-0.36	13.0		13.0	13.0					13.0		13.0
M10(P1.5)	17.0		11.0	0	15.0		15.0		1.2				15.0		
M12(P1.75)	19.0	0	-0.52	-0.43											

※サイズ表に表記していないサイズは受注生産です。

◆ 特徴

溶接ナットは、ウエルドナットとも呼ばれ、その多くは専用機械により、金属鋼板に密着固定させ、使用されています。

溶接ナットは、専用機械により、金属鋼板に密着固定させるナットです。

形状は、座面に突起物を設けたタイプ1A形(パイロット付タイプ)と、座面に突起物が無いタイプ1B形・1F形(パイロット無タイプ)があります。

◆ 用途

- ◆ 家電製品用部品
- ◆ 2輪車用部品
- ◆ 4輪車用部品

※その他、色々な用途でご使用いただいております。



お問い合わせはお気軽にどうぞ・・・



アデルック株式会社

〒224-0003 横浜市都筑区中川中央1-4-6 フォーレスト・センタービル 3F

TEL 045-532-6900 FAX 045-532-6909

<http://www.avdelook.co.jp>

2014.12.1000