

Chobert®

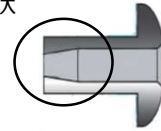
Chobert®は、常に一定の形状にカシメることができる
スピードファスナーです。壊れやすい、柔らかいワーク
への締結に最適です。



主な特長と効果

- ・内部穴のテーパ形状により、ワークへの負荷を軽減し損傷を防ぎます。
- ・締結過程で急速にワーク下穴の内部を充填させます。
- ・コストのかかる溶接工程を削減することができます。
- ・軽いカシメが、ピボットピンやホーステールなどに最適です。
- ・ハンダ付けと相性が良く、電気伝導度が高いスズメッキの真鍮製リベットをオプションにて対応します。
- ・大量にお使いになるお客様用には自動供給装置をご用意いたします。

テーパ形状



リベット概要

呼径:

φ2.4、φ3.2、φ4.0、
φ4.8、φ6.4

材質:

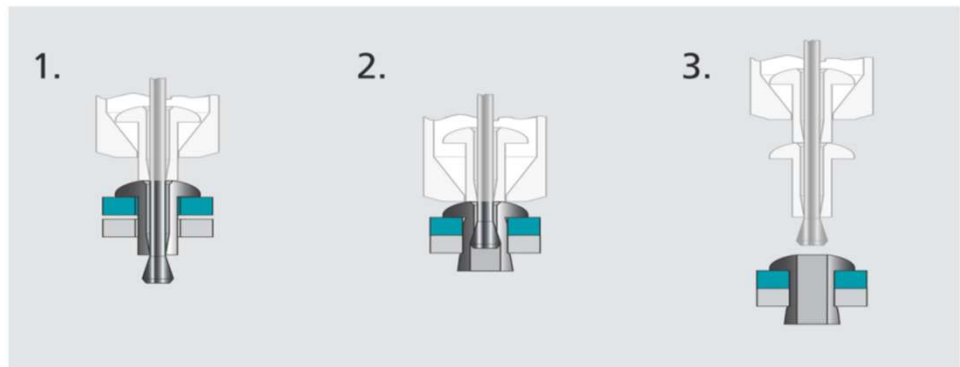
アルミ、スチール、

真鍮

形状:

丸頭、皿頭

Chobert®の締結工程



アプリケーション

自動車、
その他輸送、
電機、
一般産業等

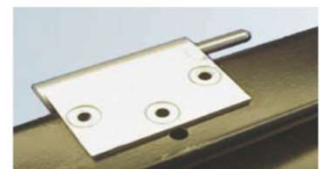
窓蝶番



ナイロンブッシュ付合金管



コンピューターラック蝶番



車輛盗難防止装置



ホイールカバー用留め具



冷却器

