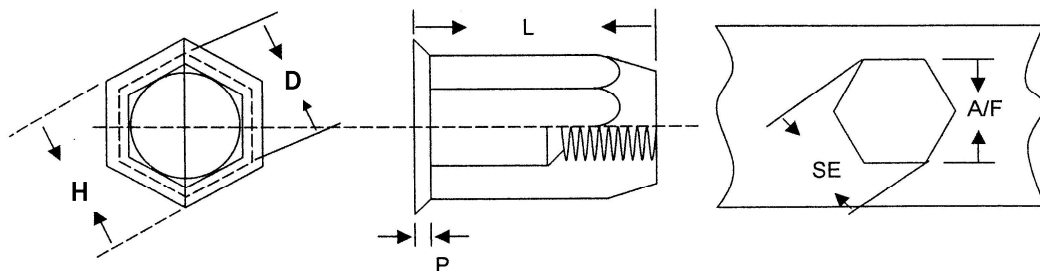




ヘクスインサートナット(全六角)

材質 : 低炭素鋼
 表面処理 : 亜鉛メッキ+三価クロメート

全六角／薄頭タイプ

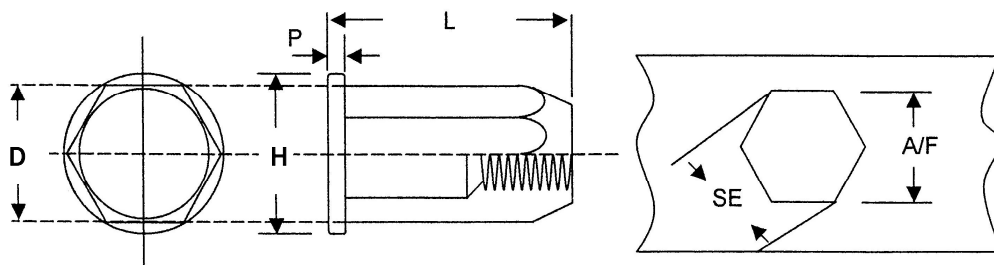


品番	ネジ径	下穴径 A/F(-0.1)	接合板厚	L +0.5/-0.3	D -0.2	H ±0.35	P ±0.3	SE 最小
HH SM4	M4X0.7	6.1	0.5~2.5	10.00	6.0	7.0	0.5	6.80
HH SM4-L	M4X0.7	6.1	2.0~4.0	12.20	6.0	7.0	0.5	6.85
HH SM5	M5X0.8	7.1	0.5~3.0	12.00	7.0	8.0	0.6	8.00
HH SM5-L	M5X0.8	7.1	2.0~4.5	14.75	7.0	8.0	0.6	8.05
HH SM6	M6X1.0	9.1	0.5~3.0	15.00	9.0	10.0	0.6	10.30
HH SM6-L	M6X1.0	9.1	3.0~5.5	*18.00	9.0	10.0	0.6	10.35
HH SM8	M8X1.25	11.1	0.7~3.5	17.50	11.0	12.0	0.6	12.60
HH SM8-L	M8X1.25	11.1	3.0~5.0	19.00	11.0	12.0	0.6	12.65
HH SM10	M10X1.50	13.1	1.0~4.5	23.00	13.0	14.5	1.0	14.90
HH SM10-L	M10X1.50	13.1	3.0~6.0	25.00	13.0	14.5	1.0	14.95
HH SM12	M12X1.75	16.1	1.0~4.0	*25.00	16.0	*18.0	1.0	18.30

*±0.5

**+0.55/-0.1

全六角／平頭タイプ



品番	ネジ径	下穴径 A/F(-0.1)	接合板厚	L ±0.35	D -0.2	H ±0.35	P ±0.2	SE 最小
HH LM4	M4X0.7	6.1	0.5~2.5	11.20	6.0	9.0	0.8	6.80
HH LM4-L	M4X0.7	6.1	2.5~4.0	12.70	6.0	9.0	0.8	6.80
HH LM5	M5X0.8	7.1	0.5~3.0	13.00	7.0	10.0	1.0	8.00
HH LM5-L	M5X0.8	7.1	3.0~4.5	14.50	7.0	10.0	1.0	8.00
HH LM6	M6X1.0	9.1	0.5~3.0	16.00	9.0	13.0	1.5	10.30
HH LM6-L	M6X1.0	9.1	3.0~5.0	18.00	9.0	13.0	1.5	10.35
HH LM8	M8X1.25	11.1	0.5~3.0	18.00	11.0	16.0	1.5	12.60
HH LM8-L	M8X1.25	11.1	3.0~5.5	20.50	11.0	16.0	1.5	12.65
HH LM10	M10X1.50	13.1	1.0~4.5	24.00	13.0	19.0	2.0	14.90
HH LM10-L	M10X1.50	13.1	4.0~6.0	25.50	13.0	19.0	2.0	14.95
HH LM12	M12X1.75	16.1	1.5~5.0	27.00	16.0	23.0	2.0	18.30