

# Briv® 1841 Series Speed Fastener



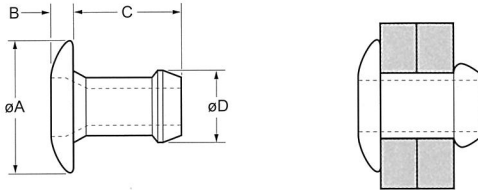
材質・表面処理・形状

丸頭

ステンレス(注1)

研磨処理

注1: BS 3111 394517 Werkstoff 1.4567



リベット 呼径  ø (mm)	推奨 締結板厚		加工物 推奨下穴径		øA  ± 0.4 (mm)	B  最大 (mm)	C  最大 (mm)	øD  最大 (mm)	参考強度		リベット数/ カートリッジ  ± 1	品番						
	最少 (mm)	最大 (mm)	最少 (mm)	最大 (mm)					剪断 (kN)	引張 (kN)								
3.2	1.14	2.42	3.27	3.34	6.2	0.99	4.37	3.16	1.3	2.0	58	01841-00404						
	2.15	3.43					5.39						42	01841-00408				
	3.17	4.45					6.41											
4.0	1.57	2.93	3.97	4.04	7.9	0.99	4.91	3.87	2.4	3.5	52	01841-00505						
	2.15	3.43					5.41						38	01841-00509				
	2.66	3.94					5.92								34	01841-00511		
	3.68	4.96					6.94										30	01841-00513
	4.69	5.97					7.95											
	5.71	6.99					8.97											
4.8	1.65	3.30	4.85	4.93	9.4	1.17	5.39	4.77	3.5	5.1	46	01841-00606						
	2.03	3.94					6.10						27	01841-00613				
	3.68	5.21					7.37								24	01841-00615		
	4.32	5.84					8.00										22	01841-00617
	4.95	6.48					8.64											
	6.22	7.75					9.91											
	7.49	9.02					11.18											
	8.76	10.29					12.45											

注: 在庫に関しては、お問い合わせください。

