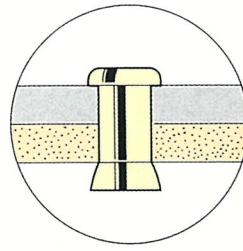


ショーバート



丸頭型：1121・1125・1131・1141シリーズ

1 材質

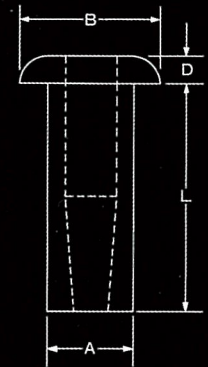
▲ 1131シリーズは、第1オーバー以内でご使用ください。

品番	材質	表面処理
1121	スチール (JIS S10C相当)	亜鉛メッキ
1125	アルミ 2%Mg (JIS A5052相当)	光沢仕上
1131	アルミ 3%Mg (JIS A5154相当)	化学研磨
1141	真ちゅう70/30,60/40 (JIS H3260相当)	磨き

2 各部寸法

(単位：mm)

コード番号	接合板厚	寸法				下穴径	コード番号	接合板厚	寸法				下穴径	
		A	L	B	D				A	L	B	D		
0304	- 1.6	2.4	3.2	4.0	0.8	2.5	0607	1.7- 3.1	5.6	4.8	10.3	8.8	1.7	4.9
0306	1.7- 3.1		4.8				0609	3.2- 4.7	7.1					
0308	3.2- 4.7		6.4				0611	4.8- 6.3	8.7					
0310	4.8- 6.3		7.9				0613	6.4- 7.9	10.3					
0404	- 1.6	3.2	3.2	5.4	1.0	3.3	0615	8.0- 9.5	11.9	6.4	10.4	2.0	6.5	
0405	0.8- 2.4		4.0				0617	9.6-11.0	13.5					
0406	1.7- 3.1		4.8				0619	11.1-12.7	15.1					
0408	3.2- 4.7		6.4				0809	3.2- 4.7	7.1					
0410	4.8- 6.3		7.9				0811	4.8- 6.3	8.7					
0412	6.4- 7.9		9.5				0813	6.4- 7.9	10.3					
0414	8.0- 9.5	11.1	0815	8.0- 9.5	11.9	L寸法については、下表の●☆印以外はありません。								
0506	1.7- 3.1	4.8	0817	9.6-11.0	13.5									
0508	3.2- 4.7	6.4	0819	11.1-12.7	15.1									
0510	4.8- 6.3	7.9												
0512	6.4- 7.9	9.5												
0514	8.0- 9.5	11.1												
0516	9.6-11.0	12.7												



(CHOBERT)

3 リベットサイズ及び標準強度

品番	呼び径(㎜)	軸径番号	軸長番号(L)																	剪断強度 (kN)		
			04	05	06	07	08	09	10	11	12	13	14	15	16	17	18	19	シーリング なし	あり		
			接合板厚 (mm)																			
	(A)		0	0.8	1.6	3.2	4.8	6.3	7.9	9.5	11.1	1.6	2.4	3.2	4.8	6.3	7.9	9.5	11.1	12.7		
1121	3.2	04	☆	●	●	●	●	●	●	☆	☆										1.45	3.61
	4.0	05			●	●	●	●	☆	☆	☆										2.43	4.00
	4.8	06		☆	●	●	●	●	●	●	☆	☆									3.23	5.82
	6.4	08				●	●	●	●	●	☆	☆	☆								4.36	10.1
1125	2.4	03	●		●	☆	☆														0.34	0.49
	3.2	04	●		●	●	●	●	●	●											0.65	1.28
	4.0	05	☆		●	●	●	●	●	●	●								☆		1.02	1.91
	4.8	06			●	●	●	●	●	●	●	●								●	1.49	3.47
1131	2.4	03	●		●	●	☆	☆													0.53	0.75
	3.2	04	☆		●	☆	☆	☆	☆	☆											0.84	1.65
	4.0	05			●	☆	☆	☆	☆	☆	☆								☆		1.60	2.58
	4.8	06		☆	☆	☆	☆	☆	☆	☆	☆	☆							●		2.00	3.56
1141	2.4	03	●		●	☆	☆														0.75	-
	3.2	04	☆		●	●	●	☆	☆	☆											1.28	-
	4.0	05			☆	☆	☆	☆	☆	☆	☆										3.11	-

(●印は標準品、☆印は特注品です。)

(kN×102=kgf)

ショーバート
リベット



(キッチン・テーブル組立)