

Briv® 1833 Series

Speed Fastener

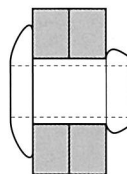
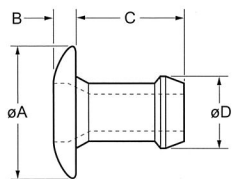


材質・表面処理・形状

丸頭

真鍮(注1)

スズメッキ(注2)



注1: BS EN 12166 CW 508L DIN 17660 CuZn37

注2: 上記スズメッキ製品は、製造後24カ月以内にご使用いただけますよう、お願いいたします。

リベット 呼径	推奨 締結板厚		加工物 推奨下穴径		øA	B	C	øD	参考強度		リベット数/ カートリッジ	品番	
	最少 (mm)	最大 (mm)	最少 (mm)	最大 (mm)					剪断 (kN)	引張 (kN)			
2.4	1.14	2.42	2.36	2.44	4.2	0.89	3.99	2.35	0.44	0.89	± 1	01833-00304	
	2.15	3.43					5.01						01833-00306
	3.17	4.45					6.02						01833-00308
	4.19	5.47					7.04						01833-00310
	5.20	6.48					8.06						01833-00312
	6.22	7.50					9.07						01833-00314
	6.73	8.00					9.57						01833-00315
	7.24	8.51					10.08						01833-00316
	7.75	9.02					10.59						01833-00317
3.2	0.64	1.91	3.26	3.34	6.6	0.99	3.86	3.16	1.11	1.91	± 1	01833-00403	
	1.14	2.42					4.37						01833-00404
	2.15	3.43					5.39						01833-00406
	3.17	4.45					6.41						01833-00408
	4.19	5.47					7.42						01833-00410
	5.20	6.48					8.44						01833-00412
	6.22	7.50					9.45						01833-00414
	7.24	8.51					10.46						01833-00416
4.0	1.57	2.93	3.97	4.04	8.2	0.99	4.91	3.90	1.87	2.75	± 1	01833-00505	
	2.15	3.43					5.41						01833-00506
	2.66	3.94					5.92						01833-00507
	3.68	4.96					6.94						01833-00509
	4.69	5.97					7.95						01833-00511
	5.71	6.99					8.97						01833-00513
	6.73	8.00					9.98						01833-00515
	7.75	9.02					11.00						01833-00517

注: 在庫に関しては、お問い合わせください。

