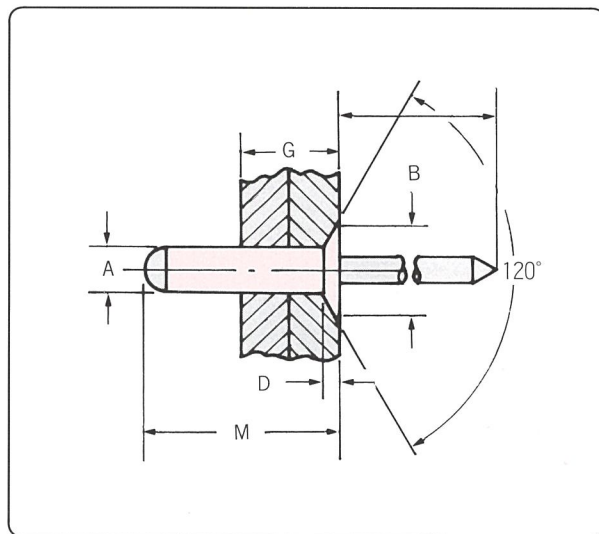


仕様・寸法

- アルミ・リベット + スチール・ステム

品番	材質	
	リベット部	ステム部
1604 (1682)	耐蝕アルミ A5052 (生地)	スチール (亜鉛メッキ)



(単位:mm)

製品番号	基準径 A	板厚 G	B	D	M	標準下穴
1604-0412	3.2	2.4~ 6.4	5.3	0.8	10.9	3.3~3.4
1604-0514	4.0	2.8~ 7.9	6.4		12.9	4.1~4.2
1604-0615	4.8	3.2~ 7.9	8.6	1.3	14.0	4.9~5.0
1604-0621		6.4~12.7			18.8	

注 リン酸被膜スチール・ステム品はBE92-XXXXです。

● 標準下穴：ユーザー判断で若干大きい下穴での使用可。

1682-は亜鉛メッキ+黄色クロメート処理ステムです。

取付標準強度

剪断強度及び引張強度はIFI-114規格及び米国防省MIL-R-24243A規格によるデータです。
エイベックス・リベットは同上規格及びJASO-F206-92(日本自動車技術会規格)に登録されております。
耐熱強度……120℃～40℃

試験方法	kN(kgf)		
	引張強度	剪断強度	平均芯抜け強度
サイズ	3.2	4.0	4.8
	0.91(93)	1.34(135)	2.36(240)
	0.69(70)	1.14(115)	1.56(160)
	0.03~0.2	0.03~0.2	0.03~0.2
備考	1kN=102kgf		

● 設計に際しては、十分な安全率をご考慮下さい。