

アブデル・スタベックス

マルチグリップの 高強度ブラインドリベット

特性と利点:

ロックされたステム:

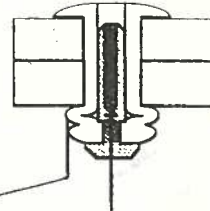
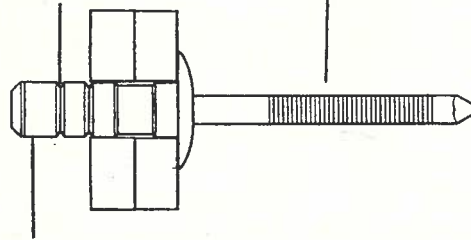
リベットボディー先端でクリンプ圧着されており、ステム保持が確実。耐震性に優れた強力な接合ジョイント。

幅広いグリップ性能:

3~5サイズの板厚を1本でカバーするマルチグリップ性能。幅広い材料板厚に対応し、在庫削減とシンプルな在庫管理。

各種の頭形状:

丸頭、特殊ラージ頭、皿頭スチールとステンレス丸頭の4オプションで広範な使用個所に対応。



高い接合強度:

スチール又はステンレス材ゆえ高いせん断・引張強度と耐震性能を発揮。

大きなコブ成型:

裏側の板を大きなコブでガッチリと保持。薄板の使用個所に最適。

優れた気密性:

ロックステムと大きなコブ成型能力で、下穴の充填性に優れており、バカ穴に対応。

標準強度性能:

リベット径	リベット材質	せん断強度		引張り強度 (kN)
		ステム有り (kN)	ステム無し (kN)	
3.2mm	オールスチール	1.3	1.0	1.4
	ステンレス品	2.3	1.7	2.2
4.0mm	オールスチール	2.3	1.5	2.0
	ステンレス品	3.8	2.7	3.4
4.8mm	オールスチール	4.2	2.7	2.9
	ステンレス品	5.5	4.5	5.0
6.4mm	オールスチール	6.7	3.1	3.6

材質・表面処理:

製品番号	ボディー部	ステム部
BS01-BS04- BE34-, 1610-	低炭素鋼 (亜鉛メッキ)	低炭素鋼 (亜鉛コート)
BS11-	ステンレス鋼 (研磨)	ステンレス鋼 (生地)

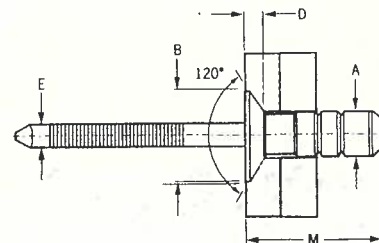
皿頭 BS04-シリーズ

Steel Stavex® - BS04

DIMENSIONS

in millimetres

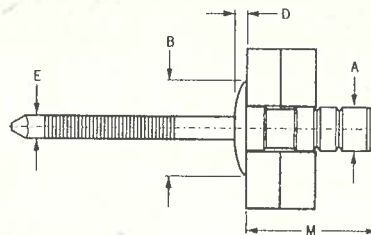
下穴		板厚		A	M	B	D	E	リベット径	製品番号
min.	max.	min.	max.	max.	max.	max.	max.	max.	nom.	
		1.5	6.4		13.7					
4.9	5.0	1.5	9.5	4.8	17.0	8.9	1.4	3.0	4.8 (3/16")	OBS04-00614 OBS04-00618 OBS04-00622
		6.4	12.7		20.1					



打鉄工具・部品:

スタベックス専用G工具シリーズ

丸頭 BS01- Steel Stavex® - BS01



DIMENSIONS

in millimetres

下穴		板厚		A	M	B	D	E	リベット径	製品番号
min.	max.	min.	max.	max.	max.	max.	max.	max.	nom.	
3.3	3.4	1.0	7.0	3.3	14.2	7.6	1.1	2.2	3.2 (1/8")	OBS01-00414
4.1	4.2	2.0	8.0	4.1	15.7	8.4	1.5	2.8	4.0 (5/32")	OBS01-00516
4.9	5.0	1.5	5.1	4.8	12.2	10.1	1.6	3.0	4.8 (3/16")	OBS01-00612
		1.5	6.3		17.0					OBS01-00614
		1.5	9.5		20.1					OBS01-00618
6.6	6.9	1.5	7.6	6.6	16.8	13.1	2.7	4.0	6.4 (1/4")	OBS01-00622

特殊ラージ頭 Steel Stavex® - BE34

DIMENSIONS

in millimetres

Hole Size		Grip Range		A	M	B	D	E	Fastener Size	Part Number
min.	max.	min.	max.	max.	max.	max.	max.	max.	nom.	
4.9	5.0	1.1	6.3	4.8	13.7	16.2	2.1	3.0	4.8 (3/16")	OBE34-00614
		1.5	9.5		17.0					OBE34-00618
		1.5	12.7		20.0					OBE34-00622

ステンレス丸頭 Stainless Steel Stavex® - BS11

DIMENSIONS

in millimetres

Hole Size		Grip Range		A	M	B	D	E	Fastener Size	Part Number
min.	max.	min.	max.	max.	max.	max.	max.	max.	nom.	
3.3	3.4	1.0	7.0	3.3	14.5	7.3	1.1	2.1	3.2 (1/8")	OBS11-00414
4.1	4.2	2.0	8.0	4.1	16.0	8.2	1.5	2.8	4.0 (5/32")	OBS11-00516
4.9	5.0	1.5	9.0	4.8	17.0	10.0	1.6	3.0	4.8 (3/16")	OBS11-00618

● アブデル工業用ファスニングシステム ●



アブデル工業株式会社

(ポップリベット・ファスナー株式会社 代理店)

〒224-0003 横浜市都筑区中川中央1-4-6 フォーレスト・センタービル 3F

TEL 045-532-6900 FAX 045-532-6909

<http://www.avdelook.co.jp>

お問い合わせメール : info@avdelook.co.jp