

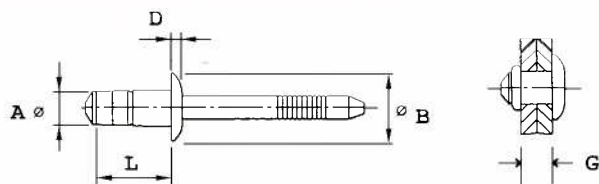
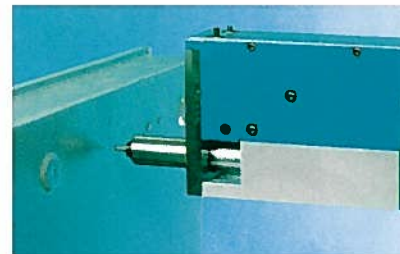
# アブデル・アビバルブ

〈オールスチール高強度ブラインドリベット〉



アブデル・アビバルブはオールスチール製の片側施工ブラインドファスナーで、裏側に均一で大きなコブを成型し、薄板やもろい母材を頑丈に高強度接合します。

母材の変形が少なく良質な締結が可能です。また、軽量のジェネシスG工具で簡単な打込ができ熟練性がありません。



	リベット部	ステム部
材質	低炭素鋼	炭素鋼
表面処理	亜鉛メッキ+黄色クロメート	

## ＜寸法・強度表＞

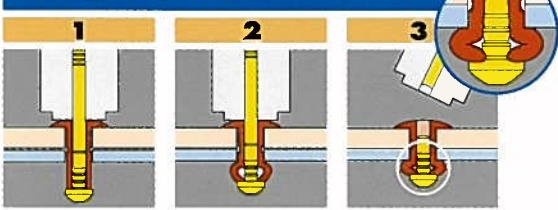
製品番号	基準径(A)	板厚(G)	B	D	L	標準強度(N)	
						せん断	引張
BN01-0408	3.2	1.0 - 3.0	6.5	1.2	6.6	3.3/3.4	1200
BN01-0411		3.0 - 5.0			9.2		1750
BN01-0414		5.0 - 7.0			11.5		2500
BN01-0509	4.0	1.0 - 3.0	7.7	1.3	7.5	4.1/4.3	2400
BN01-0512		3.0 - 5.0			10.0		3500
BN01-0516		5.0 - 7.0			12.8		4100
BN01-0611	4.8	1.5 - 3.5	9.3	1.3	8.8	4.9/5.1	3600
BN01-0614		3.5 - 6.0			11.3		4200
BN01-0618		6.0 - 8.5			14.3		5600
BN01-6010	6.0	1.5 - 4.0	12.0	1.8	10.0	6.1/6.3	4200
BN01-6013		3.0 - 6.0			13.0		5400
BN01-6016		6.0 - 9.0			16.0		8500
BN01-6019		9.0 - 12.0			19.0		8500

# Avibulk アブデル・アビバルブ

オールスチール高強度ブラインドリベット

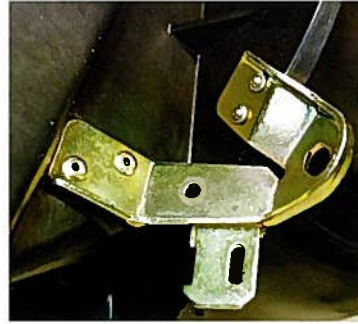
アビバルブは裏側の薄い母材を変型させることなく、強力な引付け力で頑丈な接合をおこないます。割れ易い、もろい母材に最適な締結方法です。  
下穴内でのガタ・ズレが少なく耐振性に優れており、高い接合強度を維持。

## Placing Sequence



打錠順序

- 1) 下穴に挿入する。
- 2) エアー工具作動する。
- 3) 大きなコブを成型して、裏側ががっちりと接合。



自動車部品の取付け

## 多軸自動機



(2軸機)



(バイキング自動機)

## 特徴と利点

### 特徴

- 高い下穴充填性と引付け力
- 大きなうらコブ形状
- 広い接合板厚範囲
- 板厚範囲内で優れた締結
- 高い芯抜け強度(打錠後)
- 高い芯抜け強度(打錠前)
- リベット両先端のテーパ

### 利点

- 高い耐振性、がたつき/ずれの防止
- 薄板母材への対応可能
- リベット種類、在庫の削減
- 均一安定な強度を保証
- 安定した剪断強度の確保
- 工具、ワークへの挿入性向上
- 自動機対応可能

## アプリケーション(使用箇所)

- 自動車関連の高強度安全対策部品  
シート、ヒンジ、ヘッドレスト等
- 貨物自動車・コンテナ
- 重電機器、電気部品
- ヒーター、換気扇
- テレコミュニケーション機器
- 建築・倉庫・住宅機器
- その他重要構造物

### 打錠工具

### サイズ

ジェネシスG1	3.2径のみ
ジェネシスG2	3.2~4.8径
ジェネシスG3	3.2~4.8径
ジェネシスG4	3.2~6.0径
6.0径ノーズ部品	
ヘムロックノーズ(71230-15800)	
ヘムロック	
ノーズチップ(07612-02001)	



## ●アブデル工業用ファスニングシステム●



**アブデル工業株式会社**

(ポップリベット・ファスナー株式会社 代理店)

〒224-0003 横浜市都筑区中川中央1-4-6 フォーレスト・センタービル 3F

TEL 045-532-6900 FAX 045-532-6909

<http://www.avdelook.co.jp>

お問い合わせメール : [info@avdelook.co.jp](mailto:info@avdelook.co.jp)